

# PROCESO PREVENTIVO: PREPARACIÓN Y CONVIVENCIA BASADA EN EL AUTOCUIDADO:

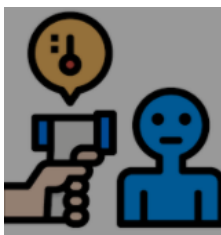
## CONTROL EN EL HOGAR



1

- VERIFICAR CONDICIÓN DE SALUD.
- PREPARAR KIT DE INSUMOS DE USO PERSONAL ( BOTELLA DE AGUA, MASCARILLA PERSONAL, ETC.)

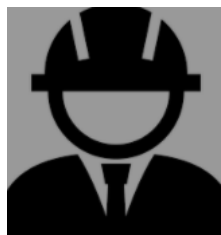
## CONTROL EN EL INGRESO



2

- INGRESO POR ACCESOS ASIGNADOS.
- VERIFICACIÓN SOBRE EL USO DE MASCARILLA.
- TOMA DE TEMPERATURA.
- APLICACIÓN ALCOHOL GEL Y DE SANITIZANTE EN BASE DE ZAPATOS.

## MEDIDAS PREVENTIVAS EN EL ESTABLECIMIENTO



3

- USAR MASCARILLA EN TODO MOMENTO; DEBES CUBRIR BOCA Y NARIZ.
- LAVA TUS MANOS FRECUENTEMENTE.
- SALUDA SIN CONTACTO FISICO.
- RESPETA LA SEÑALIZACIÓN EN EL EDIFICIO.

## MEDIDAS PREVENTIVAS DURANTE LAS ACTIVIDADES ESCOLARES



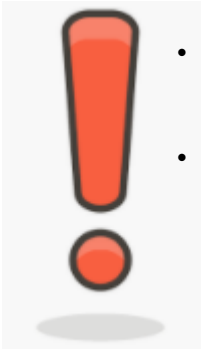
4

- OCUPA EL MOBILIARIO DE LA SALA: BANCOS Y SILLAS RESPETANDO LA SEÑALIZACIÓN DE LA UBICACIÓN DEMARCADA EN EL PISO.
- EN SALA DEBES MANTENER LA PUERTA ABIERTA Y VENTANAS PARA GENERAR VENTILACIÓN.
- USO DE MASCARILLA EN TODO MOMENTO.
- NO DEBES COMPARTIR MATERIALES, OBJETOS, ALIMENTOS NI LIQUIDOS.
- HIGIENIZA TUS MANOS CON AGUA Y JABÓN O ALCOHOL GEL.

FIN



## SOSPECHA DE COVID



- SI PRESENTAS FIEBRE U OTROS SÍNTOMAS ASOCIADOS AL COVID-19, NO DEBES ASISTIR AL ESTABLECIMIENTO.
- SI PRESENTAS SINTOMAS DE COVID ESTANDO EN EL ESTABLECIMIENTO, DEBES DIRIGIRTE A ENFERMERÍA.